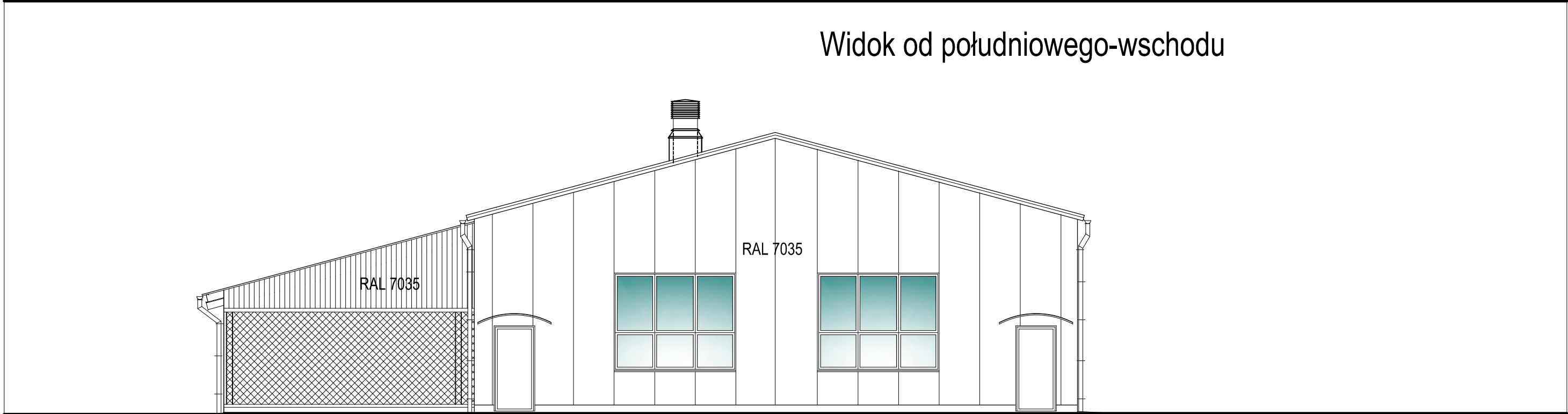


Widok od południowego-wschodu



Widok od południowego-zachodu

PRAWA AUTORSKIE ZASTRZEŻONE			Przedsiębiorstwo Projektowania Rzeczoznawstwa i Nadzoru Budowlanego 60-456 Poznań ul. Łębska 79 tel. + 48 606 401 663		Stadium: PT	Nr projektu:
	Branża: Architektura					
	Projektant architektury	mgr inż. arch. Krzysztof Sokołowski upr. proj. 83/80/Pw w zakresie architektury		Inwestor:	Nadleśnictwo Gościeradów Gościeradów Folwark 1D, 23-275 Gościeradów	
	Projektant sprawdzający	mgr inż. arch. Piotr Nabzdok upr. proj. 7131/9/P/2005 w zakresie architektury		Temat:	Budowa budynku hali siewu wraz z niezbędną infrastrukturą na działce nr ewid. 293 położonej w obrębie geodezyjnym Marynopol, gmina Gościeradów.	
			Obiekt:	BUDYNEK HALI SIEWU		
Skala: 1:100		Rysunek		WIDOK od POŁUDNIOWEGO-WSCHODU i od POŁUDNIOWEGO-ZACHODU		
Data: 25 sierpień 2022						
				Nr rysunku: 9		